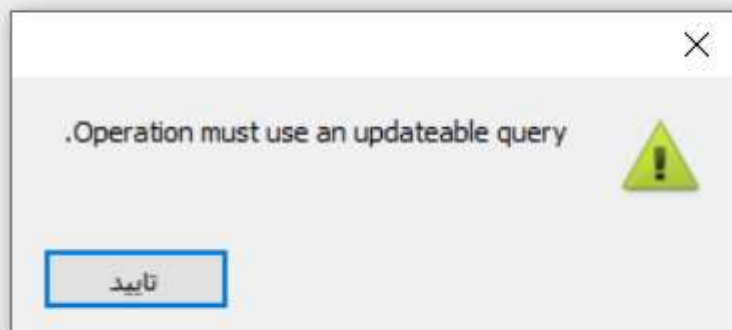


راهنمای نصب

بسیار مهم: اکیداً توصیه می شود نرم افزار را در درایوی غیر از درایو C ویندوز نصب نمایید.

در غیر اینصورت ممکن است هنگام ورود به نرم افزار، یا ثبت چک با خطای زیر مواجه شوید:



آموزش رفع خطای فوق (در صورتی که نرم افزار در درایو C ویندوز نصب شده باشد):

- بر روی آیکن برنامه روی دسکتاپ کلیک راست کرده و گزینه Properties را انتخاب نمایید.
- مطابق تصویر زیر، در قسمت Compatibility گزینه Run as Administrator را تیک بزنید.

